

**DATOS DE LA PARCELA**

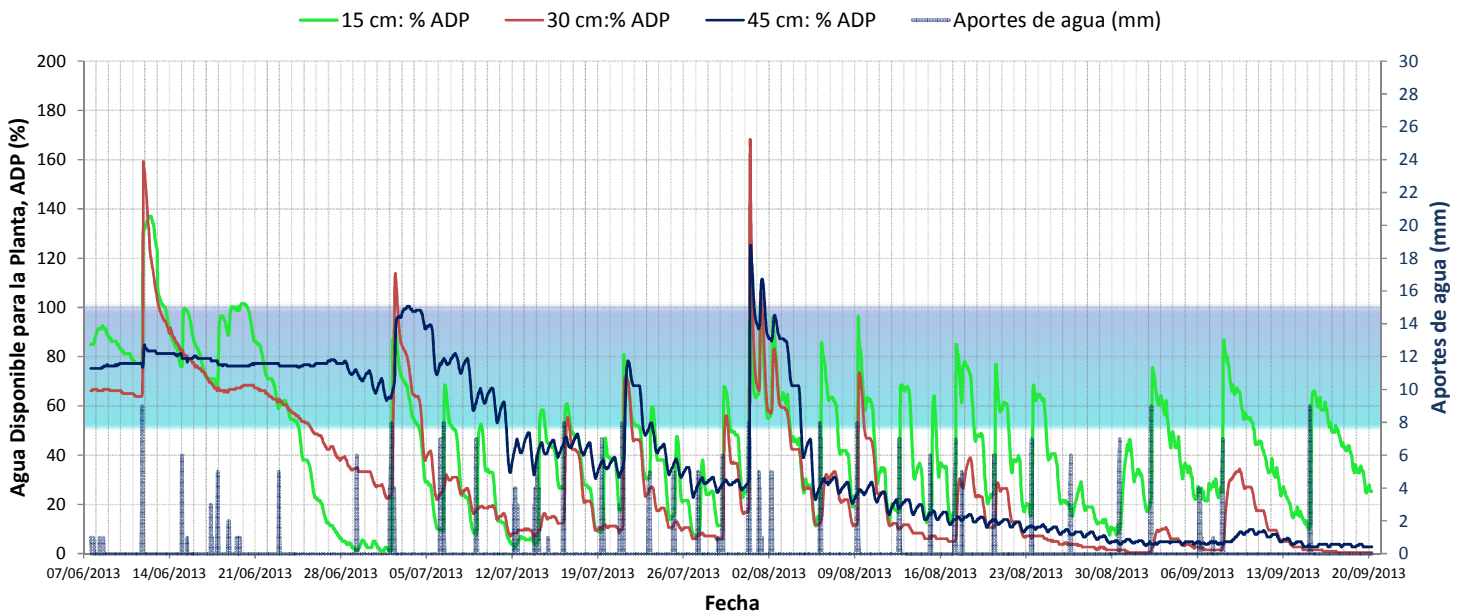
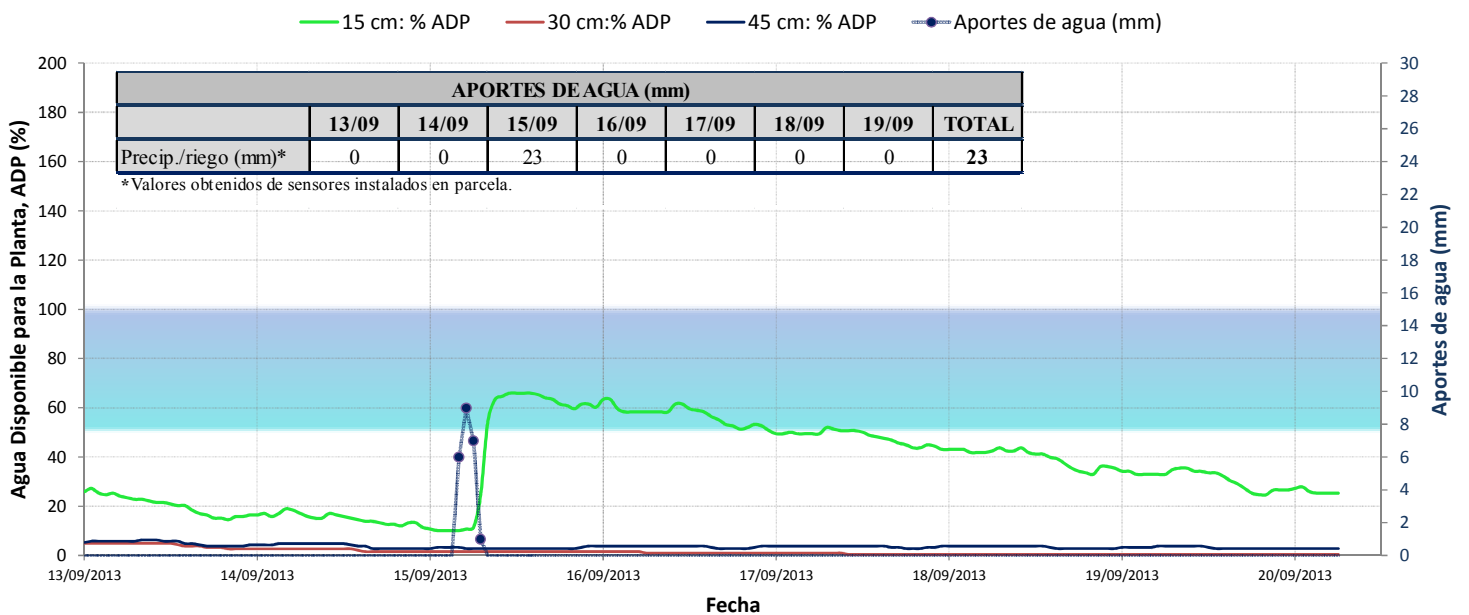
Cultivo	Riego	Tipo de suelo	Estadio fenológico (BBCH)
Remolacha azucarera	Aspersión	Franco- Arenoso	3.9. Desarrollo de la roseta. 90 % de las plantas se tocan entre las hileras

DATOS AGROCLIMÁTICOS								
	13/09	14/09	15/09	16/09	17/09	18/09	19/09	Total
ET <sub>o</sub> (mm)	3,65	3,72	3,47	3,49	3,38	3,35	3,46	24,52
K <sub>c</sub>	1,1	1,1	1,1	1,1	1,1	1,1	1,1	1,1
ET <sub>c</sub> (mm)	4,02	4,09	3,82	3,84	3,72	3,69	3,81	26,98

Recomendaciones Inforiego (ITACYL)	
Necesidades netas del cultivo Et <sub>o</sub> · K <sub>c</sub> (mm ó l/m <sup>2</sup> )	Recomendación de riego propuesta por Inforiego (Et <sub>o</sub> · K <sub>c</sub> - P <sub>e</sub> )/E <sub>r</sub> (mm ó l/m <sup>2</sup> )
26,98	34

ET<sub>o</sub>, Evapotranspiración de referencia. K<sub>c</sub>, coeficiente de cultivo para remolacha azucarera (siembra abril) para un estado de CUBIERTA 4 (100-170 días desde la siembra). ET<sub>c</sub> Evapotranspiración del cultivo. Datos proporcionados por Inforiego (ITACYL) Estación VA06 – Tordesillas (Valladolid).

Eficiencia del riego por aspersión: 80% (E<sub>r</sub> = 0,8)

**Gráfica 1. HISTÓRICO DEL AGUA DISPONIBLE PARA LA PLANTA (%)**

**Gráfica 2. AGUA DISPONIBLE PARA LA PLANTA (%) DEL 13 AL 20 DE SEPTIEMBRE**

**Diagnóstico:**

A 30 y 45 cm de profundidad el suelo se ha mantenido en punto de marchitez durante toda la semana. A 15 cm de profundidad el contenido de agua ha alcanzado el 66% del agua disponible para la planta y actualmente está al 25%. Sería conveniente **dar riego más frecuentes**.